

AUTOTRONIK

Fertigungssysteme für die **Elektronikindustrie**

AUTOTRONIK-SMT GmbH
Sulzbacher Str. 111
D-92224 Amberg

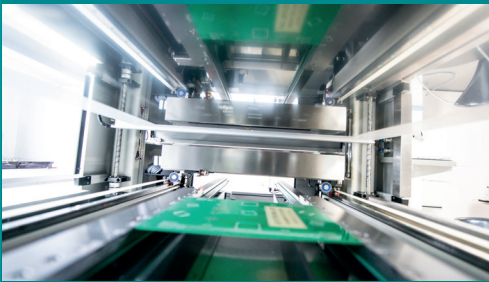
Tel +49 (0) 9621-600 691
Fax +49 (0) 9621-600 692

office@autotronik-smt.com
www.autotronik-smt.de

MODELL: AP1200

VOLLAUTOMATISCHER INLINE SCHABLONENDRUCKER

- ▶ Automatische Weiteneinstellung der Transportbandeinheit
- ▶ Duales Rakelpaket mit Fahrwegskontrolle zur effizienten Verwendung der Lötpaste
- ▶ Flexible Halterung für ein- und doppelseitige Leiterplatten
- ▶ Schneller Wechsel zwischen einzelnen Jobs
- ▶ Parallelabhub der Schablone sorgt für exzellente Druckergebnisse
- ▶ Integrierte Nass-/Trocken- und Vakuumreinigung
- ▶ 2D-Inspektion (optional)
- ▶ Druckwiederholgenauigkeit: +/- 0.008 mm
- ▶ Rahmengrößen: 400 x 300 mm bis 1600 x 630 mm
- ▶ Maximale Leiterplattengröße: 1200 x 300 mm



Innovative
Features



Unschlagbarer
Service



Weltweit
für Sie da!



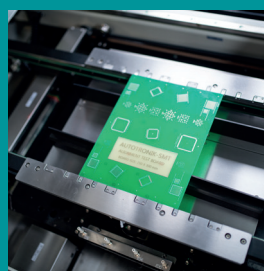
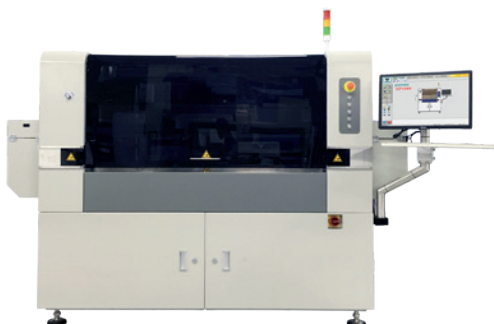
Spezialist in Sachen
Klein- &



Qualität &
Innovation zum



Alles aus
einer Hand.



Leitet Einrichten von ein- bzw. doppelseitigen Leiterplatten. Anschläge gewährleisten eine immer wieder gleiche Positionierung.



Zur Reinigung der Schablonen stehen unterschiedliche Kombinationen aus Nass- /Trocken- und Vakuumreinigung zur Verfügung.

MODELL: AP1200

VOLLAUTOMATISCHER INLINE SCHABLONENDRUCKER

SPEZIFIKATIONEN

- Rahmengröße:
 - 400 x 300 mm bis 1600 x 630 mm
- Druckgeschwindigkeit:
 - 10 bis 120 mm/s (Servo gesteuert)
- Leiterplattengröße:
 - min. 50 x 50 mm
 - max. 1200 x 300 mm
- Leiterplattendicken:
 - 0.4 bis 5 mm
- X- und Y-Achsenbereich:
 - +/- 10 mm
- Drehwinkelbereich:
 - +/- 2°
- Wiederholgenauigkeit:
 - +/- 0.008 mm
- Referenzpunkterkennung:
 - Standard Punkte 0.5 bis 3 mm
- Industrie PC mit Windows 10
- Netzteil: 230VAC
- Druck: 75 psi (5.5 bar)
- Abmessungen: 2400 x 1225 x 1550 mm
(B x T x H)
- Gewicht: 1200 kg

